

Аннотация

В данной работе проводится анализ влияния природных и антропогенных факторов на пожарную опасность в лесных экосистемах на территории Пермского края. Пожарная опасность характеризуется как вероятность возгорания лесной растительности. Автором предлагается оценивать вероятность на основе относительной частотности (интенсивности) возгораний по пространственным элементам дискретизации факторов. В качестве исходных данных использована статистика по лесным пожарам в крае за 2010-2014 гг. Целью работы является зонирование лесной территории края по степени пожарной опасности с учетом влияния наиболее дискриминирующих факторов, выделенных эмпирическим путем.

Методы

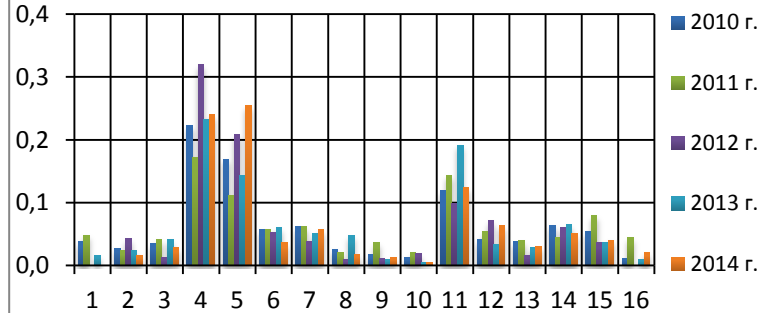
Для достижения поставленных целей автором были применены методы пространственного анализа, статистический, аналитический, картографический. В частности, для зонирования лесной территории по уровню пожарной опасности использовался метод интегральной балльной оценки, учитывающий вес влияния таксонов факторов на вероятность лесных пожаров.

Содержание

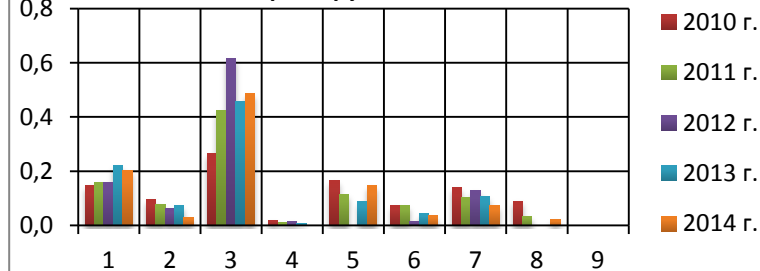
В работе проанализированы природные и антропогенные факторы возникновения лесных пожаров: породный состав леса, возраст леса, почвы, торфяники, метеоусловия, плотность населения и количество населенных пунктов в границах участковых лесничеств. В качестве наиболее дискриминирующих факторов выделены факторы пород леса, почв и количества населенных пунктов по участковым лесничествам.

Результаты

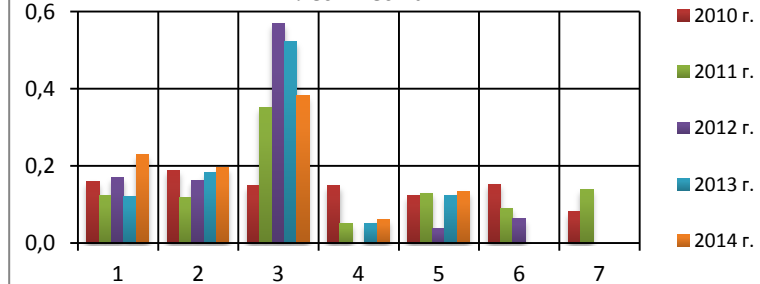
Относительные доли интенсивности возгораний по фактору породного состава леса¹



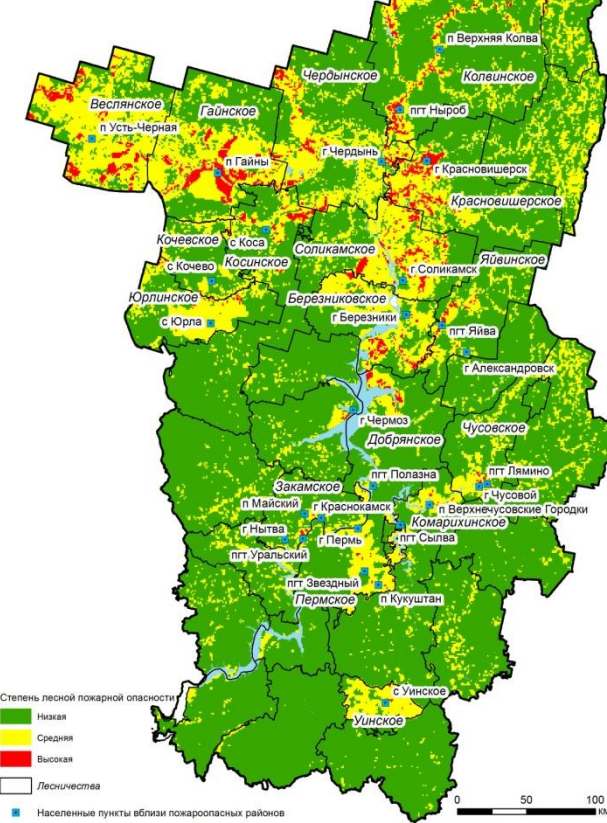
Относительные доли интенсивности возгораний по фактору почв²



Относительные доли интенсивности возгораний по фактору количества населенных пунктов по участковым лесничествам³



ЗОНИРОВАНИЕ ПЕРМСКОГО КРАЯ ПО СТЕПЕНИ ЛЕСНОЙ ПОЖАРНОЙ ОПАСНОСТИ



Классы с наибольшей вероятностью возгораний по дискриминирующим факторам:

- 1 - спелых и перестойных сосновых лесов (класс 4)
- 2 - болотно-торфяных и торфянисто-подзолистых почв (класс 3)
- 3 - количества населенных пунктов в участковом лесничестве от 9 до 30 (класс 3)